

## 8792 (MM) CABEZA DE LLAVE POLIGONAL

16 Z

- > Para solucionar problemas de montaje difíciles: se cambian fácilmente
- > Forjada
- > Acero al cromo-vanadio, cromada mate
- > Con seguro de espiga



Ø mm	Ø	mm <sub>±0.05</sub>	Ø mm	Distancia al centro	kg	Código	Nº
7	16	8	15,0	32	0,090	7775010	8792-07
8	16	8	15,0	32	0,090	7775280	8792-08
9	16	8	15,0	32	0,090	7775360	8792-09
10	16	10	19,5	32	0,100	7712600	8792-10
11	16	10	19,5	32	0,100	7712790	8792-11
12	16	10	19,5	32	0,100	7677190	8792-12
13	16	12	23,5	32	0,140	7712870	8792-13
14	16	12	23,5	32	0,140	7712950	8792-14
15	16	12	23,5	32	0,140	7713090	8792-15
16	16	13	28,5	32	0,180	7713170	8792-16

Ø mm	Ø	mm <sub>±0.05</sub>	Ø mm	Distancia al centro	kg	Código	Nº
17	16	13	28,5	32	0,180	7713250	8792-17
18	16	13	28,5	32	0,180	7677270	8792-18
19	16	14	31,5	32	0,210	7713330	8792-19
20	16	14	31,5	32	0,210	7713410	8792-20
21	16	14	31,5	32	0,210	7677350	8792-21
22	16	15	39,5	32	0,260	7713680	8792-22
23	16	15	39,5	32	0,270	1211471	8792-23
24	16	15	39,5	32	0,260	7713760	8792-24
27	16	16	41,5	32	0,300	7713840	8792-27

## 8792 (AF) CABEZA DE LLAVE POLIGONAL

16 Z

- > Para solucionar problemas de montaje difíciles: se cambian fácilmente
- > Forjada
- > Acero al cromo-vanadio, cromada mate
- > Con seguro de espiga



Ø "AF"	Ø	mm <sub>±0.05</sub>	Ø mm	Distancia al centro	kg	Código	Nº
1/4	16	8	15,0	32	0,100	1211455	8792-1/4AF
5/16	16	8	15,0	32	0,090	7721350	8792-5/16AF
3/8	16	10	19,5	32	0,100	1211498	8792-3/8AF
7/16	16	10	19,5	32	0,100	7721430	8792-7/16AF
1/2	16	12	23,5	32	0,100	7721510	8792-1/2AF
9/16	16	12	23,5	32	0,140	7721780	8792-9/16AF
5/8	16	13	28,5	32	0,140	7721860	8792-5/8AF

Ø "AF"	Ø	mm <sub>±0.05</sub>	Ø mm	Distancia al centro	kg	Código	Nº
11/16	16	13	28,5	32	0,180	7721940	8792-11/16AF
3/4	16	14	31,5	32	0,210	7722080	8792-3/4AF
13/16	16	14	31,5	32	0,100	1211463	8792-13/16AF
7/8	16	15	39,5	32	0,260	7722160	8792-7/8AF
15/16	16	15	39,5	32	0,260	7722240	8792-15/16AF
1	16	15	39,5	32	0,300	7722320	8792-1AF
1.1/16	16	16	41,5	32	0,300	7722400	8792-1.1/16AF

## 8797 CABEZA DE LLAVE POLIGONAL ABIERTA

16 Z

- > Para solucionar problemas de montaje difíciles, se cambian fácilmente
- > Forjada
- > Acero al cromo-vanadio, cromada mate
- > Con seguro de espiga



Ø mm	Ø	mm <sub>±0.05</sub>	Ø mm	max. N.m	c <sub>1</sub>	Distancia al centro	kg	Código	Nº
7	16	8	15,0	7,0	5,5	32	0,090	1211587	8797-07
8	16	8	15,0	6,5	6,0	32	0,090	1211595	8797-08
9	16	8	15,0	5,5	6,5	32	0,090	1211609	8797-09
10	16	10	19,5	26,0	7,0	32	0,100	1211625	8797-10
11	16	10	19,5	19,0	8,5	32	0,100	1211633	8797-11
12	16	10	19,5	13,0	9,0	32	0,120	1211641	8797-12
13	16	12	23,5	34,0	10,0	32	0,140	1211668	8797-13
14	16	12	23,5	24,0	11,2	32	0,140	7664290	8797-14
15	16	12	23,5	18,0	12,0	32	0,140	1211684	8797-15

Ø mm	Ø	mm <sub>±0.05</sub>	Ø mm	max. N.m	c <sub>1</sub>	Distancia al centro	kg	Código	Nº
16	16	13	28,5	66,0	13,0	32	0,180	1211692	8797-16
17	16	13	28,5	56,0	14,0	32	0,180	1211706	8797-17
18	16	13	28,5	45,0	14,5	32	0,200	1211714	8797-18
19	16	14	31,5	80,0	15,0	32	0,210	1211722	8797-19
20	16	14	31,5	60,0	16,0	32	0,210	1211731	8797-20
21	16	14	31,5	43,0	16,5	32	0,210	1211749	8797-21
22	16	15	39,5	172,0	17,0	32	0,260	1211757	8797-22
24	16	15	39,5	118,0	18,0	32	0,260	1211773	8797-24
27	16	16	41,5	76,0	20,0	32	0,300	1211781	8797-27

## 8754 CABEZA DE CARRACA

16 Z

- > Para solucionar problemas de montaje difíciles, se cambian fácilmente
- > Forjadas
- > Acero al cromo-vanadio, cromado mate

- > Con seguro de espiga
- > Máx. resistencia permanente del cuadradillo pasante según DIN EN ISO 6789:2003 o máx. carga del acoplamiento



8754-01



8754-02



■"	■	∅	Tipo	Distancia al centro	Resistencia permanente	⚖	Código	Nº
3/8	10,0	16	●	32	3/8" = 135 N-m	0,170	7711980	8754-01
1/2	12,5	16	●	32	1/2" = 340 N-m	0,270	7712010	8754-02

## 8756 CABEZA DE PUNTA DESTORNI- LLADOR HEXAGONAL

16 Z

- > Para solucionar problemas de montaje difíciles, se cambian fácilmente
- > Forjada
- > Acero al cromo-vanadio, cromada mate
- > Con seguro de espiga



## 8790 - 8793 CUADRADILLO INTERCAMBIABLE

16 Z

- > Para solucionar problemas de montaje difíciles, se cambian fácilmente
- > Forjadas
- > Acero al cromo-vanadio, cromado mate
- > Con seguro de espiga
- > Máx. resistencia permanente del cuadradillo pasante según DIN EN ISO 6789:2003 o máx. carga del acoplamiento



■mm	∅	Distancia al centro	⚖	Código	Nº
3	16	32	0,100	7773740	8756-03
4	16	32	0,100	7773820	8756-04
5	16	32	0,100	7773900	8756-05
6	16	32	0,100	7774040	8756-06
8	16	36	0,110	7774120	8756-08

■"	■	∅	Tipo	Distancia al centro	Resistencia permanente	⚖	Código	Nº
3/8	10,0	16	■	32	3/8" = 135 N-m	0,350	7709490	8790-00
1/2	12,5	16	■	32	1/2" = 340 N-m	0,380	7709570	8793-00

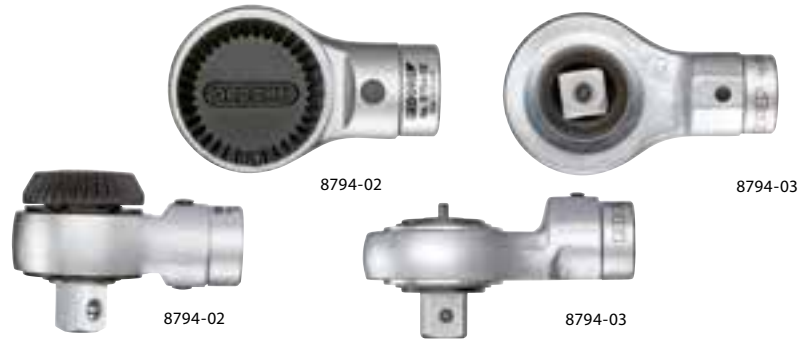


# 8794-02 - 8794-03

## CABEZA DE CARRACA

22 Z

- > Para solucionar problemas de montaje difíciles, se cambian fácilmente
- > Forjadas
- > Acero al cromo-vanadio, cromado mate
- > Con seguro de espiga



■"	■	∅	Tipo	Distancia al centro	Resistencia permanente	⚖️	Código	Nº
3/4	20	22	●□	56	3/4" = 850 N-m	1,011	2961385	8794-02
3/4	20	22	●□	56	3/4" = 850 N-m	0,950	1427318	8794-03

## Herramientas encajables 28 Z

# 8798

## CABEZA DE LLAVE DE BOCA ABIERTA

28 Z

- > Para solucionar problemas de montaje difíciles, se cambian fácilmente
- > Acero al cromo-vanadio, cromado mate
- > Con bloqueo de seguridad
- > Medidas especiales disponibles bajo demanda



∅ mm	∅	mm <sup>±</sup>	∅ mm	Distancia al centro	⚖️	Código	Nº
36	28	18,0	77,5	75	1,9	1565346	8798-36
41	28	19,5	89,0	75	1,9	1565354	8798-41
46	28	20,0	99,0	75	1,9	1565362	8798-46
50	28	21,5	108,0	75	1,9	1565370	8798-50
55	28	24,5	118,5	75	2,1	1565389	8798-55

∅ mm	∅	mm <sup>±</sup>	∅ mm	Distancia al centro	⚖️	Código	Nº
60	28	24,5	129,5	75	2,1	1565397	8798-60
65	28	28,0	140,5	75	2,4	1565400	8798-65
70	28	30,0	151,0	75	2,9	1565419	8798-70
75	28	31,5	163,0	100	4,0	1565427	8798-75

# 8799

## CABEZA DE LLAVE POLIGONAL

28 Z

- > Para solucionar problemas de montaje difíciles, se cambian fácilmente
- > Acero al cromo-vanadio, cromado mate
- > Con bloqueo de seguridad
- > Medidas especiales disponibles bajo demanda



∅ mm	∅	mm <sup>±</sup>	∅ mm	Distancia al centro	⚖️	Código	Nº
36	28	19,5	60	75	1,6	1565494	8799-36
41	28	20,5	66	75	1,8	1565508	8799-41
46	28	22,5	75	75	2,1	1565516	8799-46
50	28	23,5	80	75	2,2	1565524	8799-50
55	28	25,0	88	75	2,4	1565532	8799-55

∅ mm	∅	mm <sup>±</sup>	∅ mm	Distancia al centro	⚖️	Código	Nº
60	28	26,0	94	75	2,5	1565540	8799-60
65	28	29,0	101	75	2,9	1565559	8799-65
70	28	32,5	110	75	2,0	1565567	8799-70
75	28	34,0	117	100	4,5	1565575	8799-75
80	28	35,0	123	100	4,8	1565583	8799-80

# 8794

## CABEZA DE CARRACA

28 Z

- > Para solucionar problemas de montaje difíciles, se cambian fácilmente
- > Acero al cromo-vanadio, cromado mate
- > Con bloqueo de seguridad
- > Máx. resistencia permanente del cuadradillo pasante según DIN EN ISO 6789:2003 o máx. carga del acoplamiento: 1000 N-m



■"	■	∅	Tipo	Distancia al centro	⚖️	Código	Nº
3/4	20	28	●□	75	1,8	1566032	8794-05

## Herramientas insertables SE 9x12

### 7112 CABEZA DE LLAVE DE BOCA ABIERTA

9x12

- › Para solucionar problemas de montaje difíciles, se cambian fácilmente
- › Forjada
- › Acero al cromo-vanadio, cromada mate
- › Con seguro de espiga



Ø mm	□ mm	mm <sup>2</sup> ⇄	Ø mm	Distancia al centro	⇄ kg	Código	Nº
7	9 x 12	5,5	20,0	17,5	0,035	7688390	7112-07
8	9 x 12	5,5	21,5	17,5	0,035	7688550	7112-08
9	9 x 12	5,5	23,0	17,5	0,035	7679050	7112-09
10	9 x 12	5,5	24,5	17,5	0,040	7688630	7112-10
11	9 x 12	5,5	26,0	17,5	0,030	7688980	7112-11
12	9 x 12	5,5	27,5	17,5	0,035	7679560	7112-12
13	9 x 12	5,5	29,0	17,5	0,035	7689010	7112-13
14	9 x 12	7,5	31,0	20,0	0,040	7689360	7112-14

Ø mm	□ mm	mm <sup>2</sup> ⇄	Ø mm	Distancia al centro	⇄ kg	Código	Nº
15	9 x 12	7,5	33,0	20,0	0,040	7689440	7112-15
16	9 x 12	7,5	35,0	20,0	0,045	7679990	7112-16
17	9 x 12	7,5	37,0	20,0	0,050	7689600	7112-17
18	9 x 12	7,5	39,0	20,0	0,060	7684560	7112-18
19	9 x 12	7,5	41,0	20,0	0,060	7689790	7112-19

### 7212 CABEZA DE LLAVE POLIGONAL

9x12

- › Para solucionar problemas de montaje difíciles, se cambian fácilmente
- › Forjada
- › Acero al cromo-vanadio, cromada mate
- › Con seguro de espiga



Ø mm	□ mm	mm <sup>2</sup> ⇄	Ø mm	Distancia al centro	⇄ kg	Código	Nº
7	9 x 12	8	13,0	17,5	0,030	7691340	7212-07
8	9 x 12	8	14,2	17,5	0,030	7691420	7212-08
10	9 x 12	8	17,2	17,5	0,030	7691690	7212-10
11	9 x 12	8	18,6	17,5	0,030	7691770	7212-11
12	9 x 12	12	20,0	17,5	0,035	7677940	7212-12
13	9 x 12	12	21,5	17,5	0,035	7691930	7212-13
14	9 x 12	12	23,0	17,5	0,040	7692230	7212-14

Ø mm	□ mm	mm <sup>2</sup> ⇄	Ø mm	Distancia al centro	⇄ kg	Código	Nº
15	9 x 12	12	24,0	17,5	0,040	7692580	7212-15
16	9 x 12	13	26,0	17,5	0,040	7678080	7212-16
17	9 x 12	13	27,0	17,5	0,040	7692740	7212-17
18	9 x 12	13	28,5	17,5	0,040	7678160	7212-18
19	9 x 12	13	30,5	17,5	0,040	7692820	7212-19
21	9 x 12	15	33,0	17,5	0,050	7678240	7212-21
22	9 x 12	15	34,5	17,5	0,050	7693040	7212-22

### 7312 CABEZA DE LLAVE POLIGONAL ABIERTA

9x12

- › Para solucionar problemas de montaje difíciles, se cambian fácilmente
- › Forjada
- › Acero al cromo-vanadio, cromada mate
- › Con seguro de espiga



Ø mm	□ mm	mm <sup>2</sup> ⇄	Ø mm	Apertura	Distancia al centro	⇄ kg	Código	Nº
10	9 x 12	12	21,0	7,3	17,5	0,040	7685290	7312-10
11	9 x 12	12	22,5	8,7	17,5	0,040	7685370	7312-11
12	9 x 12	12	24,0	9,0	17,5	0,040	7699590	7312-12
13	9 x 12	12	25,0	10,0	17,5	0,040	7679210	7312-13
14	9 x 12	13	27,0	11,0	17,5	0,050	7679480	7312-14

Ø mm	□ mm	mm <sup>2</sup> ⇄	Ø mm	Apertura	Distancia al centro	⇄ kg	Código	Nº
17	9 x 12	13	31,5	14,0	17,5	0,065	7685880	7312-17
18	9 x 12	15	33,0	14,7	17,5	0,065	7679640	7312-18
19	9 x 12	15	34,5	15,3	17,5	0,065	7686260	7312-19
22	9 x 12	15	39,0	17,0	17,5	0,065	7679720	7312-22

## 7412

### CHICHARRA DIENTE FINO

9x12

- > Para solucionar problemas de montaje difíciles, se cambian fácilmente
- > Forjadas
- > Acero al cromo-vanadio, cromado mate
- > Con seguro de espiga
- > Dentado fino
- > Ángulo de retorno de 5 grados
- > Máx. resistencia permanente del cuadradillo pasante según DIN EN ISO 6789:2003 o máx. carga del acoplamiento



"	■	□ mm	∠°	mm	⊘ mm	Distancia al centro	Resistencia permanente	↔	Código	Nº
1/4	6,3	9 x 12	5	16,6	25	17,5	1/4" = 30 N-m	0,060	7672710	7412-00
3/8	10,0	9 x 12	5	23,2	34	17,5	3/8" = 135 N-m	0,140	7686500	7412-01
1/2	12,5	9 x 12	5	24,2	34	17,5	1/2" = 150 N-m	0,150	7687230	7412-02

## 7612

### CABEZA DE CUADRADILLO

9x12

- > Para solucionar problemas de montaje difíciles, se cambian fácilmente
- > Forjadas
- > Acero al cromo-vanadio, cromado mate
- > Con seguro de espiga
- > Máx. resistencia permanente del cuadradillo pasante según DIN EN ISO 6789:2003 o máx. carga del acoplamiento



"	■	□ mm	mm	⊘ mm	Distancia al centro	Resistencia permanente	↔	Código	Nº
1/4	6,3	9 x 12	14	20	17,5	1/4"/30 N-m	0,070	7672630	7612-00
3/8	10,0	9 x 12	14	20	17,5	3/8"/135 N-m	0,070	7679800	7612-01
1/2	12,5	9 x 12	14	20	17,5	1/2"/150 N-m	0,080	7687900	7612-02

## 7812

### CABEZA PARA PUNTA DESTORNILLADOR

9x12

- > Para solucionar problemas de montaje difíciles, se cambian fácilmente
- > Forjada
- > Acero al cromo-vanadio, cromada mate
- > Con seguro de espiga



"	●	□ mm	mm	⊘ mm	Distancia al centro	↔	Código	Nº
1/4	6,3	9 x 12	10,0	14	17,5	0,040	2101645	7812-10
5/16	8,0	9 x 12	12,5	16	17,5	0,040	7697970	7812-00

# 7912

## CABEZA CON PIEZA SOLDADA

9x12

- › Para solucionar problemas de montaje difíciles, se cambian fácilmente
- › Respetar calibre de puntas



mm	mm	mm	mm	Distancia al centro	kg	Código	Nº
14	9 x 12	14,5	19	8	0,030	7698190	7912-00

# SUKSE

## CABEZA DE LLAVE COMBINADA DE CARRACA, CONMUTABLE

9x12

- › Hendidura rectangular de 9x12 con seguro de pasador
- › Carraca de anillo con perfil UD, dentado fino
- › Con palanca de cambio baja para giro a izquierda/derecha
- › Para soltar o ajustar rápidamente con una excelente transmisión del par de apriete
- › Óptica antirreflejante gracias al cromado mate, elemento y trinquete de parada fosfatado al manganeso
- › De acero al vanadio GEDORE 31CrV3, forjado
- › En combinación con una llave dinamo métrica 9x12 mm o una empuñadura de inserción y extracción 9x12 mm



mm	mm	°	h	b	Distancia al centro	kg	Código	Nº
10	9 x 12	7	7,7	21,0	40	0,070	2827735	SUKSE9 10
13	9 x 12	7	9,0	25,7	42	0,090	2827743	SUKSE9 13
17	9 x 12	6	10,6	33,6	45	0,130	2827751	SUKSE9 17
19	9 x 12	6	11,7	36,3	52	0,150	2827778	SUKSE9 19

# AGSE9

## EMPUÑADURA DE INSERCIÓN Y EXTRACCIÓN SE

9x12

- › En combinación con herramientas insertables 9x12
- › Para soltar tornillos o tuercas, especialmente en espacios estrechos
- › Sin función de par de apriete
- › De acero al vanadio GEDORE 31CrV3, cromado mate
- › Empuñadura de 2 componentes antideslizante con orificio para colgar
- › Máx. resistencia permanente del acoplamiento según DIN EN ISO 6789:2003 : 150 N·m



mm	L	h	b	kg	Código	Nº
9 x 12	267	18,5	22	0,320	2827786	AGSE9

## Herramientas insertables SE 14x18

7118  
CABEZA DE LLAVE DE BOCA ABIERTA

14x18

- > Para solucionar problemas de montaje difíciles, se cambian fácilmente
- > Forjada
- > Acero al cromo-vanadio, cromada mate
- > Con seguro de espiga



mm	mm	mm	mm	Distancia al centro	kg	Código	Nº
13	14 x 18	7	30,0	25,0	0,120	7689870	7118-13
14	14 x 18	7	32,0	25,0	0,120	7690020	7118-14
15	14 x 18	7	34,0	25,0	0,120	7690100	7118-15
16	14 x 18	9	35,5	25,0	0,125	7685610	7118-16
17	14 x 18	9	37,0	25,0	0,130	7690370	7118-17
18	14 x 18	9	39,0	25,0	0,130	7686180	7118-18
19	14 x 18	9	41,0	25,0	0,130	7690450	7118-19
21	14 x 18	11	45,0	25,0	0,155	7686420	7118-21
22	14 x 18	11	47,0	25,0	0,150	7690610	7118-22

mm	mm	mm	mm	Distancia al centro	kg	Código	Nº
24	14 x 18	11	51,0	25,0	0,170	7690880	7118-24
27	14 x 18	13	58,5	32,5	0,185	7690960	7118-27
29	14 x 18	13	63,0	32,5	0,220	2212285	7118-29
30	14 x 18	13	67,5	32,5	0,220	7691260	7118-30
32	14 x 18	13	67,5	32,5	0,220	7687740	7118-32
34	14 x 18	15	74,0	33,5	0,255	1963708	7118-34
36	14 x 18	15	78,0	36,0	0,257	1963716	7118-36
41	14 x 18	15	82,0	40,0	0,261	1963724	7118-41

7218  
CABEZA DE LLAVE POLIGONAL

14x18

- > Para solucionar problemas de montaje difíciles, se cambian fácilmente
- > Forjada
- > Acero al cromo-vanadio, cromada mate
- > Con seguro de espiga



mm	mm	mm	mm	Distancia al centro	kg	Código	Nº
13	14 x 18	12,0	21,5	25	0,120	7693120	7218-13
14	14 x 18	12,0	23,0	25	0,120	7693390	7218-14
15	14 x 18	12,0	24,2	25	0,115	7693470	7218-15
16	14 x 18	12,0	25,7	25	0,125	7678320	7218-16
17	14 x 18	12,0	27,2	25	0,125	7693630	7218-17
18	14 x 18	12,0	28,5	25	0,125	7678830	7218-18
19	14 x 18	12,0	30,5	25	0,125	7693710	7218-19
21	14 x 18	15,0	33,0	25	0,140	7678910	7218-21
22	14 x 18	15,0	34,5	25	0,140	7693980	7218-22
24	14 x 18	15,0	37,5	25	0,140	7694280	7218-24

mm	mm	mm	mm	Distancia al centro	kg	Código	Nº
27	14 x 18	17,5	41,5	31	0,150	7694440	7218-27
30	14 x 18	17,5	45,0	31	0,160	7694790	7218-30
32	14 x 18	17,5	47,5	31	0,165	7695920	7218-32
34	14 x 18	19,0	50,5	31	0,195	7679130	7218-34
36	14 x 18	19,0	53,0	31	0,195	7696220	7218-36
41	14 x 18	19,0	59,0	31	0,225	7696300	7218-41



# 7418

## CABEZA DE CARRACA

14x18

- > Para solucionar problemas de montaje difíciles, se cambian fácilmente
- > Forjadas
- > Acero al cromo-vanadio, cromado mate
- > Con seguro de espiga
- > Dentado fino
- > Ángulo de retorno de 7 grados
- > Máx. resistencia permanente del cuadradillo pasante según DIN EN ISO 6789:2003 o máx. carga del acoplamiento



■"	■	□mm	∠°	mm <sup>2</sup>	⌀mm	Distancia al centro	Resistencia permanente	⚖kg	Código	Nº
1/2	12,5	14 x 18	7,2	28,8	47	25	1/2" = 340 N-m	0,350	7687580	7418-02
3/4	20,0	14 x 18	7,2	35,5	64	33	3/4" = 400 N-m	0,780	7687660	7418-04

# 7618

## CABEZA DE CUADRADILLO

14x18

- > Para solucionar problemas de montaje difíciles, se cambian fácilmente
- > Forjadas
- > Acero al cromo-vanadio, cromado mate
- > Con seguro de espiga
- > Máx. resistencia permanente del cuadradillo pasante según DIN EN ISO 6789:2003 o máx. carga del acoplamiento



■"	■	□mm	mm <sup>2</sup>	⌀mm	Distancia al centro	Resistencia permanente	⚖kg	Código	Nº
1/2	12,5	14 x 18	18	27	25	1/2" = 340 N-m	0,200	7688040	7618-02
3/4	20,0	14 x 18	25	40	25	3/4" = 400 N-m	0,390	7688200	7618-04

# 7818

## CABEZA PARA PUNTA DESTORNILLADOR

14x18

- > Para solucionar problemas de montaje difíciles, se cambian fácilmente
- > Forjada
- > Acero al cromo-vanadio, cromada mate
- > Con seguro de espiga



●"	●	□mm	mm <sup>2</sup>	⌀mm	Distancia al centro	⚖kg	Código	Nº
5/16	8	14 x 18	12,5	16	25	0,100	7698000	7818-00

# 7918

## CABEZA CON PIEZA SOLDADA

14x18

- > Para solucionar problemas de montaje difíciles, se cambian fácilmente
- > Respetar calibre de puntas

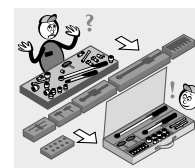
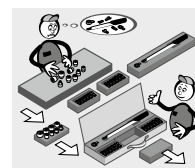
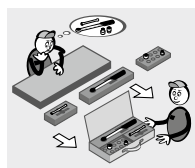


└mm┘	□mm	mm <sup>2</sup>	⌀mm	Distancia al centro	⚖kg	Código	Nº
25	14 x 18	21,5	26	12	0,100	7698430	7918-00

## Embalaje estándar vacío

# SISTEMA DE MÓDULOS - FLEXIBILIDAD QUE ATRAE

- El sistema de módulos se adapta perfectamente a sus deseos y exigencias. Por fin podrá hacerse sus propios juegos completamente personalizados. De forma precisa y únicamente con las herramientas que realmente necesita. Nuestro sistema ofrece una solución perfecta para todas las necesidades. Tanto si se decanta por una solución estándar como por una individual, podrá guardar y transportar profesionalmente sus llaves dinamométricas DREMASTER®/TORCOFIX con o sin accesorios gracias al nuevo sistema modular.
- Sus juegos de piezas pueden modificarse y ampliarse en todo momento. Simplemente sustituyendo módulos o completándolos. Los propios módulos se suministran con tapones obturadores. Sólo tiene que sacar los tapones de las cavidades que vayan a ser ocupadas por las herramientas o los accesorios. El resto de las cavidades siguen taponadas: a esto le llamamos un orden claro.
- Nos dice qué herramientas le gustaría combinar en un juego. Y nosotros nos encargamos del resto, enviándole su juego a medida inmediatamente. ¡Listo!



## ESTUCHES DE PLÁSTICO VACÍOS PARA DREMOMETER MINI + AM

### Aplicación:

- Embalaje estándar para juegos de las series de las llaves dinamométricas DREMOMETER MINI y AM
- Robusta y estable, óptima para el almacenamiento y el transporte

### Ejecución:

- Con inserto de goma-espuma y cavidades integradas para el correspondiente accesorio

### Volumen del suministro:

- Caja de plástico negra con capa de goma espuma, vacía
- Se suministra en resistente caja de cartón duro

## CAJAS DE CHAPA VACÍAS PARA DREMOMETER A-F

### Aplicación:

- Embalaje estándar para juegos de la serie de las llaves dinamométricas DREMOMETER A-F
- Robusta y estable, óptima para el almacenamiento y el transporte

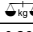
### Ejecución:


- Con nervios metálicos integrados y cavidades para los accesorios
- Bisagras, cierres y empuñadura de metal
- Pintura: Martelé azul

### Volumen del suministro:

- Cofre de metal, vacío
- Se suministra en resistente caja de cartón duro



Descripción	L	AN	AL		Código	Nº
<b>Estuche + inserto para DREMO MINI</b>	275	150	42	0,296	1986805	753-88
<b>Estuche + inserto para DREMO AM</b>	275	150	42	0,310	7620910	8554-99

Descripción	L	AN	AL		Código	Nº
<b>Caja, vacía, para DREMO A</b>	370	115	50	1,200	7621050	8560-90
<b>Caja, vacía, para DREMO B</b>	485	115	52	1,698	7621130	8561-90
<b>Caja, vacía, para DREMO BC/C</b>	630	115	52	1,950	7621210	8562-90
<b>Caja, vacía, para DREMO D/DS</b>	830	165	73	3,713	7621480	8563-90
<b>Caja, vacía, para DREMO DX/DR</b>	830	165	73	3,656	7622100	8571-90
<b>Caja, vacía, para DREMO E / EK</b>	945	270	100	10,300	7621560	8564-90
<b>Caja, vacía, para DREMO F</b>	1040	175	100	6,700	1742876	8572-90